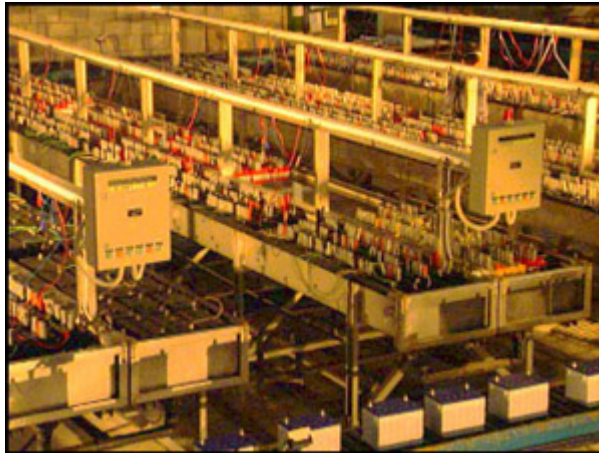




## Carga Pulsante: Lo Último En Tecnología



Nuestras baterías han recibido una carga en planta que es de la última tecnología, llamada **CARGA PULSANTE**. Cómo así? La corriente le llega a la batería en forma de pulsos, no en forma continua como es el sistema tradicional. De ésta forma la placa recibe la corriente en forma de pulsos y quedará mejor cargada/formada, por consiguiente podrá trabajar mejor, más eficientemente y podrá entregar más rápidamente la corriente. Por ésta razón, la placa se desgastará menos y durará más. Es como si quisiéramos regar un terreno y tuviéramos dos alternativas: regarlo con una manguera con un chorro de agua o regarlo con un sistema de reguío por goteo. Con cuál método quedará mejor y más eficientemente regado el terreno? Obviamente con el sistema de goteo (Carga Pulsante), la tierra quedará mejor humectada y se perderá menos agua. Con la manguera (Sistema Tradicional), el agua no penetra completamente y se perderá mucha agua que correrá. Así sería el sistema de carga tradicional...se pierde corriente que "rueda" en forma de calor, sobrecargando la placa y comenzándola a dañar desde la misma fábrica. Con el sistema de CARGA PULSANTE...La corriente penetra mejor en la placa, la carga/forma mejor, no se pierde corriente y tendrá mayor duración.

Esta es la CARGA PULSANTE que hace parte de la TECNOLOGIA EXTREMA.

**La TECNOLOGIA EXTREMA es la que hace que sea ET SIEMPRE TU MEJOR BATERIA porque la DIFERENCIA ESTA POR DENTRO.**